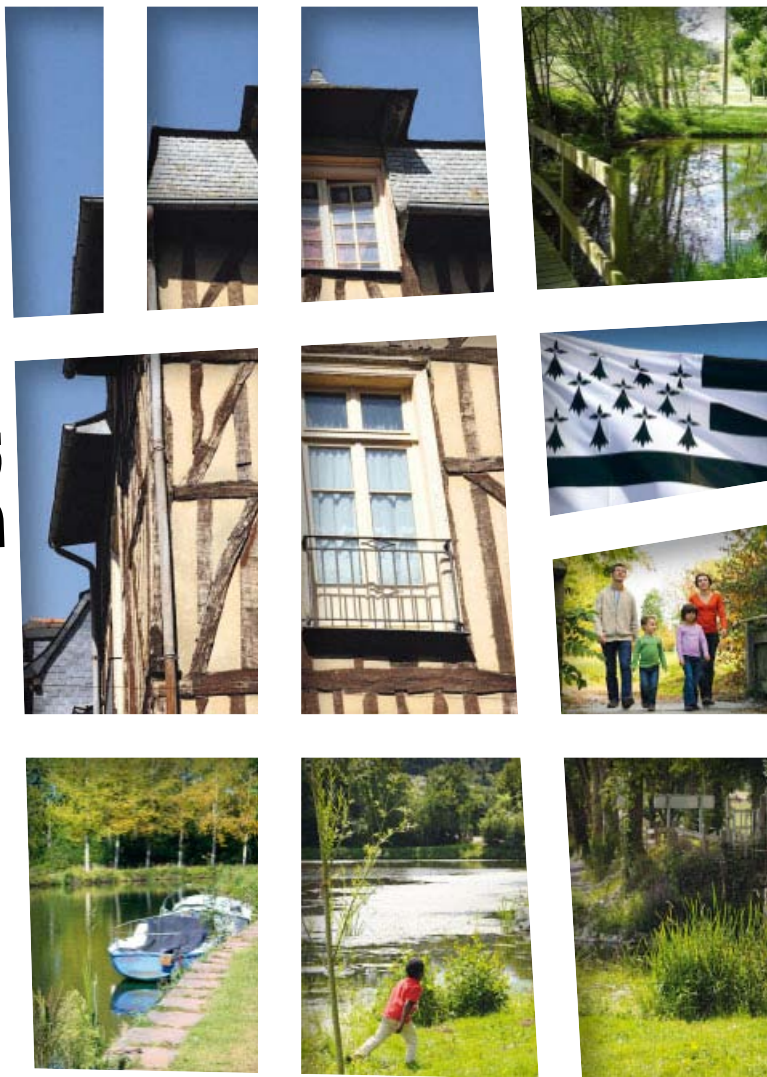




Balades en

Pays de Rennes



Adresses utiles Légende et pictos

- Point de départ
- Parking
- Numéro de repère pas à pas
- Aire de pique-nique
- Aire de jeux
- Observatoire à oiseaux
- Espace de loisirs et/ou baignade surveillée
- Information/accueil
- Panorama, point de vue
- Château, manoir ouvert au public
- Château, manoir fermé au public
- Patrimoine bâti
- Site ou patrimoine industriel
- Petit patrimoine (lavoir, pont...)
- Parcs et jardins
- Espaces naturels
- Église et/ou monument religieux
- Croix et calvaires
- Verger, prairie, bois, clairière
- Balisage
- Accès poussette

Offices de Tourisme du Pays de Rennes

■ Office de Tourisme et des congrès de Rennes Métropole****

11, rue Saint-Yves
 CS 26 410
 35 064 Rennes cedex
 Tél : 02 99 67 11 11
infos@tourisme-rennes.com
www.tourisme-rennes.com

■ Office de Tourisme du Pays de Châteaugiron*

Pour venir : Le Château
 Pour nous écrire :
 16 rue de Rennes
 35 410 Châteaugiron
 Tél : 02 99 37 89 02
office.tourisme@cc-payschateaugiron.fr
www.tourisme-payschateaugiron.fr

■ Office de Tourisme de Bruz*

11, place du Docteur Joly
 35 170 Bruz
 Tél : 02 99 05 56 56
office.de.tourisme.bruz@wanadoo.fr
www.ville-bruz.fr

■ Point I du Pays d'Aubigné

Étang de Boulet - La Bijouterie
 35 440 Feins
 Tél : 02 99 69 70 69
contact@pays-aubigne.fr
www.pays-aubigne.fr

Organismes du tourisme

■ Comité Départemental du Tourisme Haute Bretagne Ille et Vilaine

5, rue du Pré Botté
 35 101 RENNES Cedex 3
www.bretagne35.com

■ Comité Régional du Tourisme

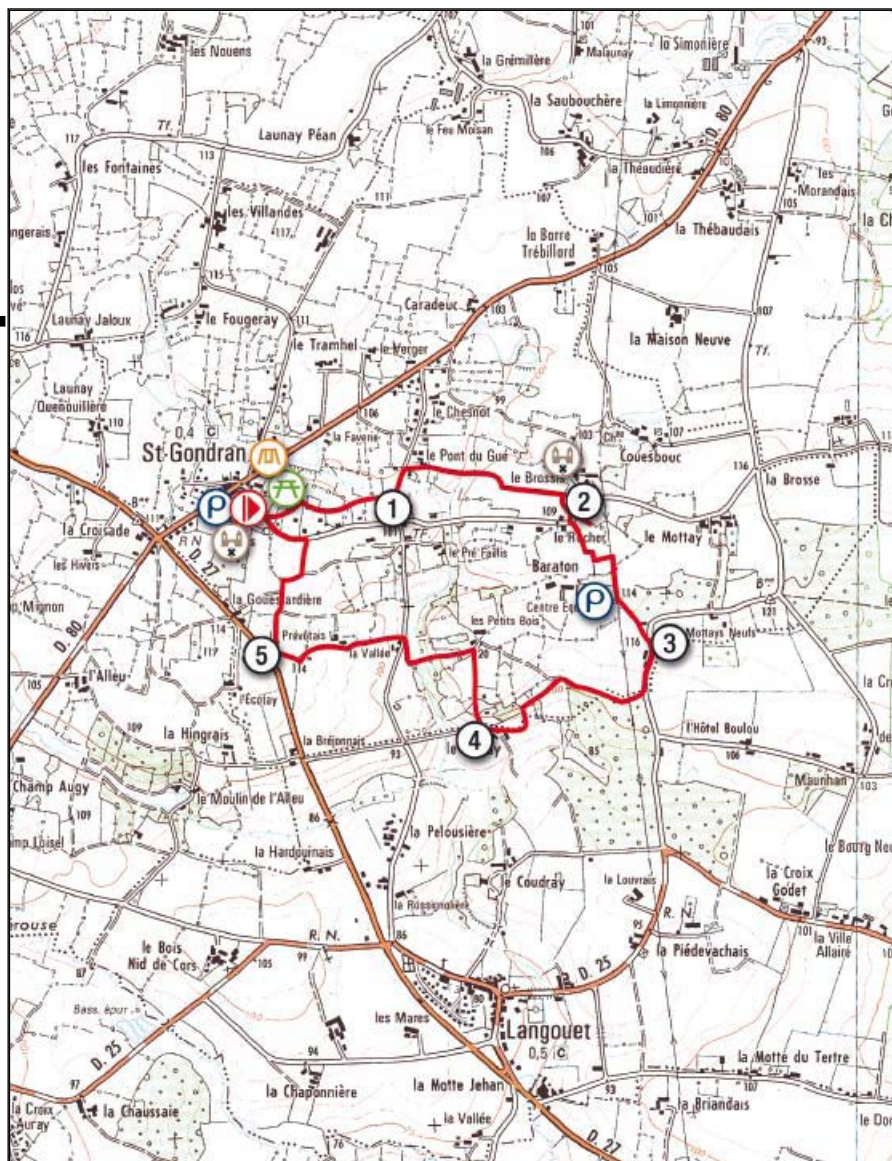
1, rue Raoul Ponchon
 35 069 Rennes cedex
www.tourismebretagne.com

Organismes de la randonnée pédestre

■ Comité Départemental de la Randonnée Pédestre d'Ille et Vilaine (CDRP 35)

Maison départementale des sports
 13B, avenue Cucillé
 35 065 Rennes cedex
 Tél : 02 99 54 67 61
coderando35@wanadoo.fr

Saint-Gondran



À gauche après l'église

À gauche après l'église

Val d'Ille (poteau 15)

Non accessible

250 m

L'église de Saint-Gondran, datant du 15^e et 16^e siècle, constitue, avec le cimetière, le presbytère et le manoir du Logis, la partie la plus ancienne de la commune. Vous pourrez d'ailleurs admirer ce quartier au départ de la balade.

Partir à gauche, par la rue du Champ au Moine. Passer entre les propriétés privées et continuer sur le chemin empierré puis en terre. Arrivé à l'intersection, prendre le chemin empierré à gauche. Continuer par un petit sentier bordé, à gauche, d'une suite d'étangs. Continuer jusqu'à une voie goudronnée au lieu-dit le Pont du Gué.

- 1 Prendre la route sur la gauche puis la première route à droite. Elle se prolonge par un chemin enherbé. Passer le pont de bois. Le sentier débouche sur un champ où l'on trouve un autre chemin enherbé sur la droite (vue sur la ferme restaurée de la Brosse). Tourner encore à droite et passer derrière le lieu-dit le Rocher.
- 2 Prendre la route à droite et aussitôt à gauche. Le chemin tortueux longe des champs à gauche, puis à droite le centre équestre du Hac. La route d'accès au centre équestre est doublée par un chemin à gauche.

3 Prendre la route à droite et traverser le lieu-dit du Bois Chantrel. Emprunter le chemin sur la droite qui longe le bois et, à l'endroit où il se partage en deux, continuer à gauche jusqu'à la route goudronnée.

4 Prendre deux fois à droite vers les Petits Bois, tourner à gauche dans un chemin, longer un étang et remonter à l'entrée de la Vallée. Prendre en face un chemin, d'abord étroit, puis goudronné.

5 Avant le carrefour de la D 27, emprunter le chemin creux à droite. Il passe au-dessus d'un petit pont, tourne à droite puis à gauche. La route à gauche permet d'accéder au point de départ.



À Voir

Manoir de la Brosse.
Manoir au Logis.