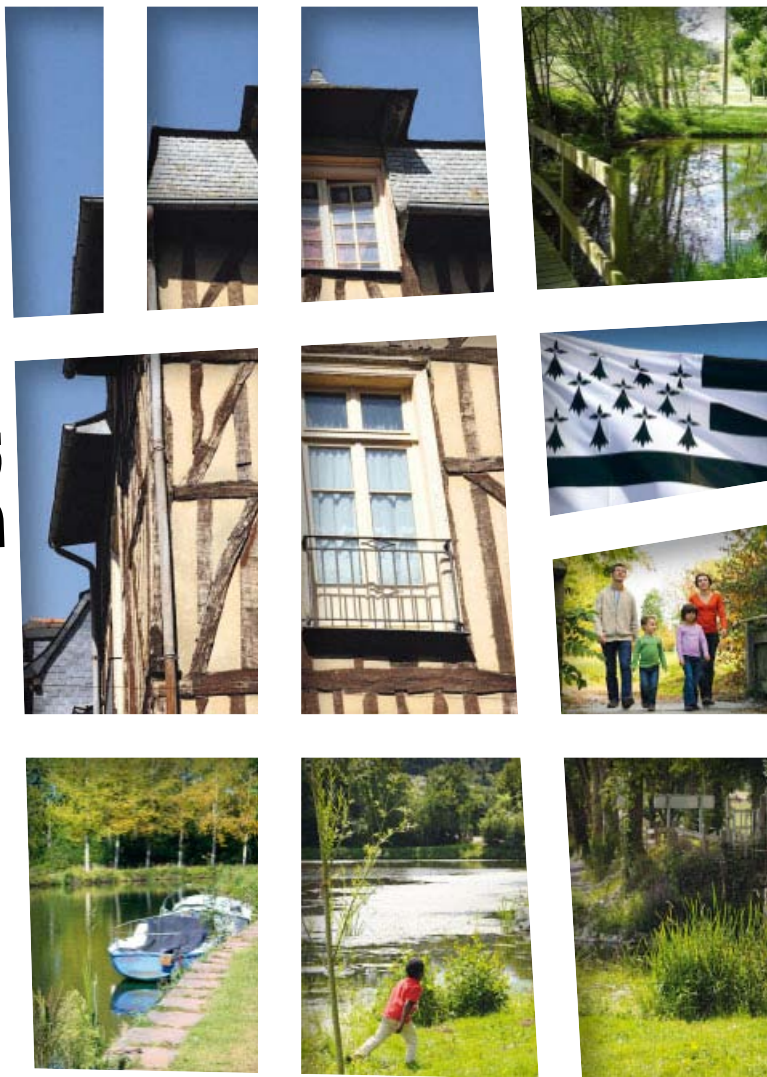




# Balades en

# Pays de Rennes



## Adresses utiles Légende et pictos

- Point de départ
- Parking
- Numéro de repère pas à pas
- Aire de pique-nique
- Aire de jeux
- Observatoire à oiseaux
- Espace de loisirs et/ou baignade surveillée
- Information/accueil
- Panorama, point de vue
- Château, manoir ouvert au public
- Château, manoir fermé au public
- Patrimoine bâti
- Site ou patrimoine industriel
- Petit patrimoine (lavoir, pont...)
- Parcs et jardins
- Espaces naturels
- Église et/ou monument religieux
- Croix et calvaires
- Verger, prairie, bois, clairière
- Balisage
- Accès poussette

### Offices de Tourisme du Pays de Rennes

#### ■ Office de Tourisme et des congrès de Rennes Métropole\*\*\*\*

11, rue Saint-Yves  
 CS 26 410  
 35 064 Rennes cedex  
 Tél : 02 99 67 11 11  
[infos@tourisme-rennes.com](mailto:infos@tourisme-rennes.com)  
[www.tourisme-rennes.com](http://www.tourisme-rennes.com)

#### ■ Office de Tourisme du Pays de Châteaugiron\*

Pour venir : Le Château  
 Pour nous écrire :  
 16 rue de Rennes  
 35 410 Châteaugiron  
 Tél : 02 99 37 89 02  
[office.tourisme@cc-payschateaugiron.fr](mailto:office.tourisme@cc-payschateaugiron.fr)  
[www.tourisme-payschateaugiron.fr](http://www.tourisme-payschateaugiron.fr)

#### ■ Office de Tourisme de Bruz\*

11, place du Docteur Joly  
 35 170 Bruz  
 Tél : 02 99 05 56 56  
[office.de.tourisme.bruz@wanadoo.fr](mailto:office.de.tourisme.bruz@wanadoo.fr)  
[www.ville-bruz.fr](http://www.ville-bruz.fr)

#### ■ Point I du Pays d'Aubigné

Étang de Boulet - La Bijouterie  
 35 440 Feins  
 Tél : 02 99 69 70 69  
[contact@pays-aubigne.fr](mailto:contact@pays-aubigne.fr)  
[www.pays-aubigne.fr](http://www.pays-aubigne.fr)

### Organismes du tourisme

#### ■ Comité Départemental du Tourisme Haute Bretagne Ile et Vilaine

5, rue du Pré Botté  
 35 101 RENNES Cedex 3  
[www.bretagne35.com](http://www.bretagne35.com)

#### ■ Comité Régional du Tourisme

1, rue Raoul Ponchon  
 35 069 Rennes cedex  
[www.tourismebretagne.com](http://www.tourismebretagne.com)

### Organismes de la randonnée pédestre

#### ■ Comité Départemental de la Randonnée Pédestre d'Ile et Vilaine (CDRP 35)

Maison départementale des sports  
 13B, avenue Cucillé  
 35 065 Rennes cedex  
 Tél : 02 99 54 67 61  
[coderando35@wanadoo.fr](mailto:coderando35@wanadoo.fr)

# Montreuil-le-Gast



Parking à la ferme équestre de Bel Air, route de Vignoc



Ferme équestre de Bel Air



Val d'Île (poteau 17)



Non accessible

La Rosière est le nom attribué à une tradition établie depuis 1930 à Montreuil-le-Gast. À l'origine de cette tradition : Marie-Joseph Carré qui lègue, à sa mort, sa fortune à la commune. À chaque anniversaire de sa mort, une jeune habitante est élue par le conseil municipal pour recevoir une dot.

À la sortie du parking, prendre le chemin bocager sur la gauche. À l'intersection, prendre à droite puis à gauche.

- 1** Prendre ensuite le chemin bocager sur la droite. Au croisement, continuer tout droit et suivre le chemin pour atteindre la route.
- 2** Tourner à gauche en direction du Coudray. À l'intersection, continuer tout droit puis, prendre la première route à droite. Passer devant les bâtiments agricoles et déboucher sur une nouvelle route.
- 3** Prendre à droite et s'engager sur un chemin bocager, sur la gauche, juste avant les habitations. Au bout du chemin, virer à gauche et tourner aussitôt à droite pour suivre le chemin bocager qui débouche sur une petite route.
- 4** Partir à droite, passer devant les habitations du hameau de la Paumerie. Prendre le chemin bocager à gauche, après le carrefour. À la patte d'oie, suivre le chemin de droite.
- 5** Longer la lisière du bois sur la gauche. Arrivé sur le chemin, s'y engager vers la droite et entrer dans le bois. À la première intersection, suivre le chemin sur la droite qui débouche sur une petite route.
- 6** Parcourir la route sur environ 60 m sur la gauche, et emprunter le premier chemin sur la droite, entre les habitations. Tourner à droite, et descendre jusqu'au ruisseau de l'étang de la Ménardière. Longer le ruisseau à gauche sur une cinquantaine de mètres pour déboucher sur un sentier que l'on suit sur la droite. À la patte d'oie, prendre le chemin de droite sur 500 m.
- 7** Arriver alors à une intersection avec un autre chemin bocager que vous empruntez sur votre droite, en direction du bourg. Déboucher sur la route, en face du lieu-dit la Colaserie et emprunter la voie de desserte du hameau. Juste après le virage, passer entre les deux bâtiments pour rejoindre le sentier bocager. Au bout du sentier, prendre à droite.
- 8** Déboucher et suivre, sur la gauche, la voie de desserte du hameau de la Jamaie, à la Durance. Dans le virage, suivre le chemin qui mène à la Cruère puis, se diriger vers la droite. À l'intersection, s'engager en face, sur le chemin bocager et le suivre jusqu'à la Barbais.
- 9** Emprunter la voie de desserte de la Barbais sur environ 70 m puis, prendre sur la droite un chemin creux qui longe les habitations et vous ramène à votre point de départ.