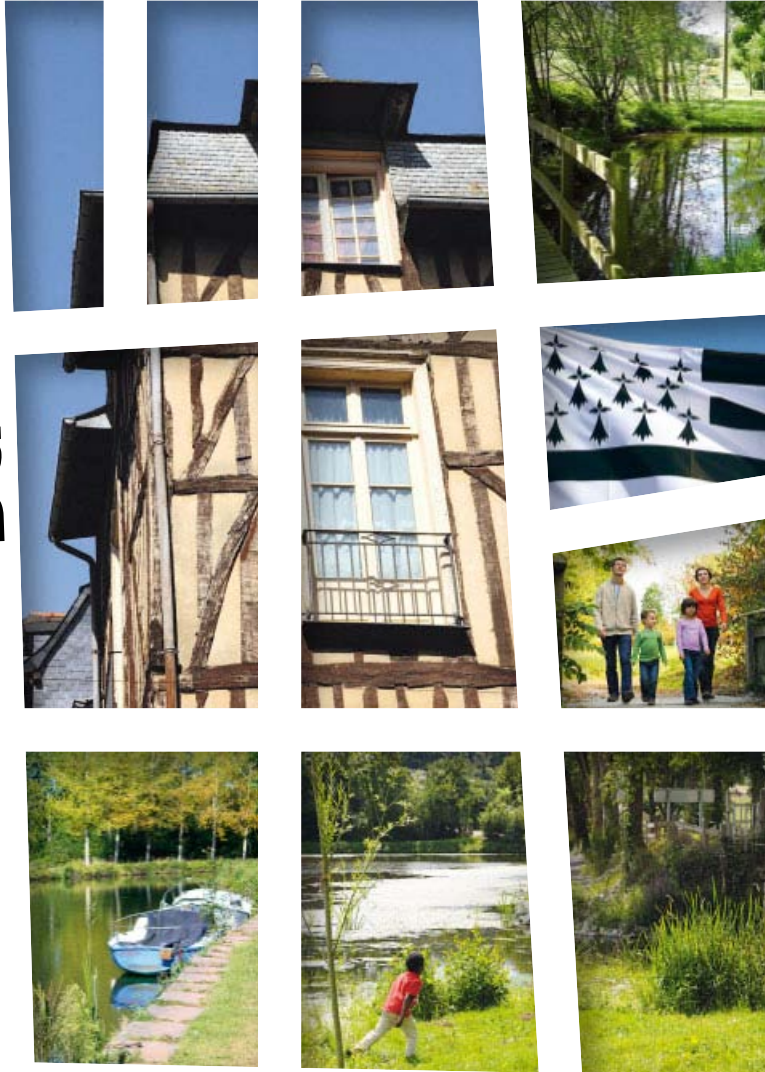




# Balades en

# Pays de Rennes



## Adresses utiles Légende et pictos

- Point de départ
- Parking
- Numéro de repère pas à pas
- Aire de pique-nique
- Aire de jeux
- Observatoire à oiseaux
- Espace de loisirs et/ou baignade surveillée
- Information/accueil
- Panorama, point de vue
- Château, manoir ouvert au public
- Château, manoir fermé au public
- Patrimoine bâti
- Site ou patrimoine industriel
- Petit patrimoine (lavoir, pont...)
- Parcs et jardins
- Espaces naturels
- Église et/ou monument religieux
- Croix et calvaires
- Verger, prairie, bois, clairière
- Balisage
- Accès poussette

### Offices de Tourisme du Pays de Rennes

#### ■ Office de Tourisme et des congrès de Rennes Métropole\*\*\*\*

11, rue Saint-Yves  
 CS 26 410  
 35 064 Rennes cedex  
 Tél : 02 99 67 11 11  
[infos@tourisme-rennes.com](mailto:infos@tourisme-rennes.com)  
[www.tourisme-rennes.com](http://www.tourisme-rennes.com)

#### ■ Office de Tourisme du Pays de Châteauaugiron\*

Pour venir : Le Château  
 Pour nous écrire :  
 16 rue de Rennes  
 35 410 Châteauaugiron  
 Tél : 02 99 37 89 02  
[office.tourisme@cc-payschateaugiron.fr](mailto:office.tourisme@cc-payschateaugiron.fr)  
[www.tourisme-payschateaugiron.fr](http://www.tourisme-payschateaugiron.fr)

#### ■ Office de Tourisme de Bruz\*

11, place du Docteur Joly  
 35 170 Bruz  
 Tél : 02 99 05 56 56  
[office.de.tourisme.bruz@wanadoo.fr](mailto:office.de.tourisme.bruz@wanadoo.fr)  
[www.ville-bruz.fr](http://www.ville-bruz.fr)

#### ■ Point I du Pays d'Aubigné

Étang de Boulet - La Bijouterie  
 35 440 Feins  
 Tél : 02 99 69 70 69  
[contact@pays-aubigne.fr](mailto:contact@pays-aubigne.fr)  
[www.pays-aubigne.fr](http://www.pays-aubigne.fr)

### Organismes du tourisme

#### ■ Comité Départemental du Tourisme Haute Bretagne Ille et Vilaine

5, rue du Pré Botté  
 35 101 RENNES Cedex 3  
[www.bretagne35.com](http://www.bretagne35.com)

#### ■ Comité Régional du Tourisme

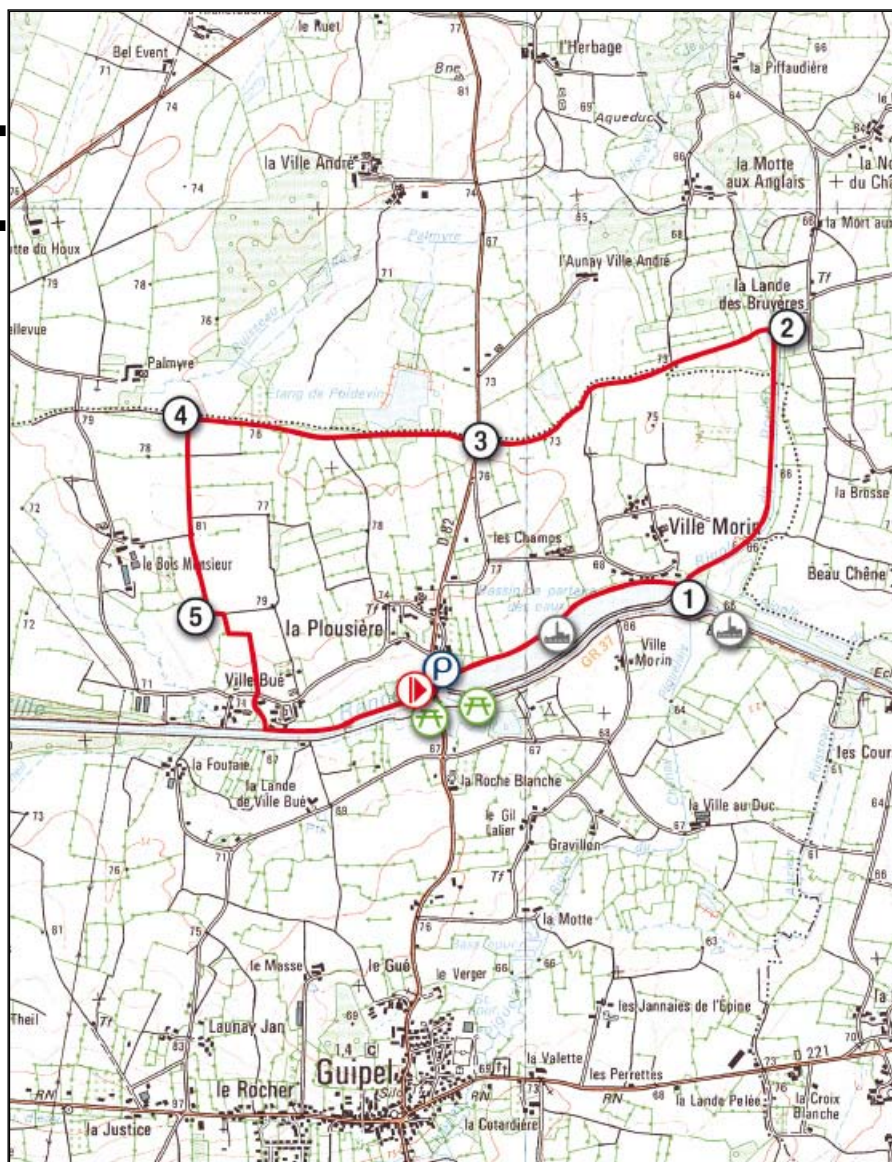
1, rue Raoul Ponchon  
 35 069 Rennes cedex  
[www.tourismebretagne.com](http://www.tourismebretagne.com)

### Organismes de la randonnée pédestre

#### ■ Comité Départemental de la Randonnée Pédestre d'Ille et Vilaine (CDRP 35)

Maison départementale des sports  
 13B, avenue Cucillé  
 35 065 Rennes cedex  
 Tél : 02 99 54 67 61  
[coderando35@wanadoo.fr](mailto:coderando35@wanadoo.fr)

# Guipel



Parking au lieu-dit de la Plouisière



GR blanc et rouge, Val d'Ille (poteau 20)



Lieu-dit de la Plouisière, rive sud du bief



Non accessible

Vous débuterez votre promenade au lieu-dit la Plouisière, point culminant du canal d'Ille-et-Rance. Vous longerez la rive nord du bief de partage des eaux ainsi que la rigole de Boulet, qui permettait d'acheminer l'eau de l'étang de Boulet jusqu'au bief.

Depuis le panneau de départ, traverser le pont pour suivre la rive Nord du Bief.

- 1 Passer devant une passerelle et tourner à gauche pour suivre la rigole de Boulet. Longer les berges de la rigole jusqu'au lieu-dit la Lande des Bruyères.
- 2 Au lieu-dit, tourner à gauche, passer devant l'habitation et suivre le chemin de terre. Continuer sur un chemin bocager. À la première patte d'oie, prendre à gauche et, à la seconde, s'engager à droite et rejoindre la D 82.
- 3 Traverser la D 82 et s'engager dans le chemin bocager en face.
- 4 À la seconde intersection, tourner à gauche et suivre le chemin bocager.
- 5 Au bout du chemin, prendre à gauche, puis à droite et à nouveau à gauche. Continuer jusqu'à déboucher sur la route qu'il faut traverser. Prendre le chemin en face. Longer l'habitation sur la gauche pour s'engager sur un chemin qui vous conduit aux berges du canal. Suivre la berge vers la gauche pour rejoindre le point de départ.



## À Voir

Bief de partage des eaux.  
Écluse de Villemorin.